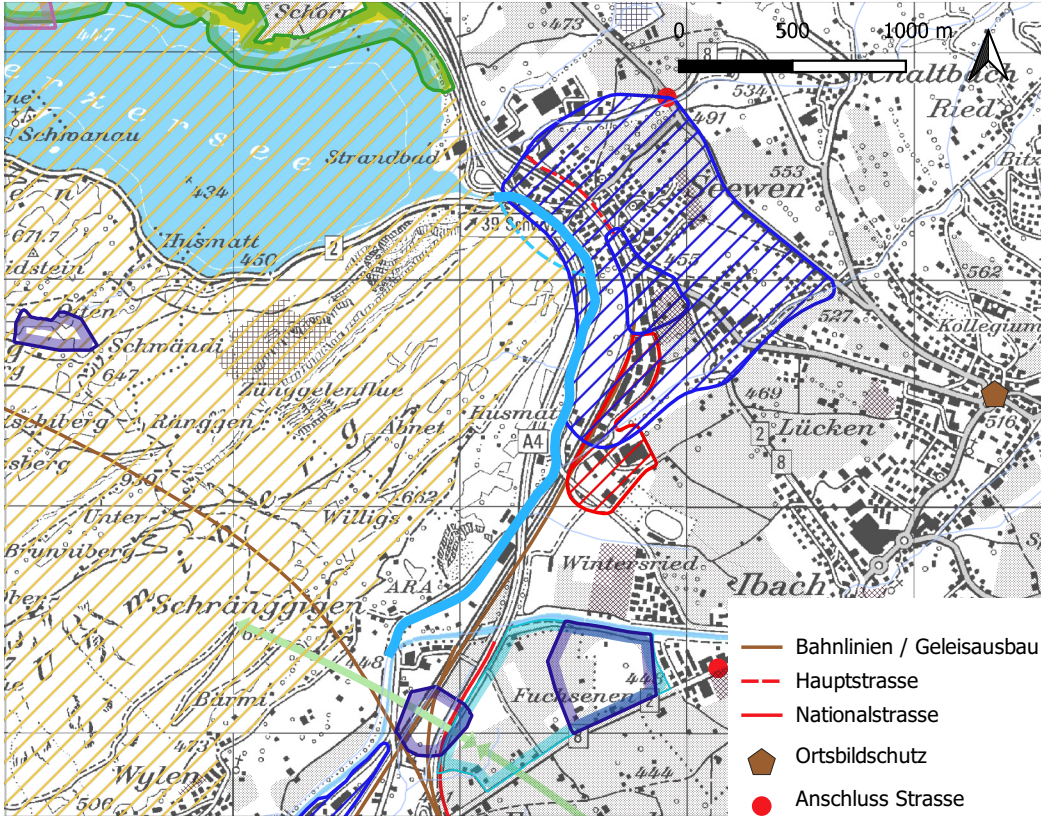


**Handlungsbedarf Fließgewässer**  
**Objektblätter Fließgewässer (Dezember 2020)**

Objektblatt Nr. **S1**  
 Gewässer **Seeweren**

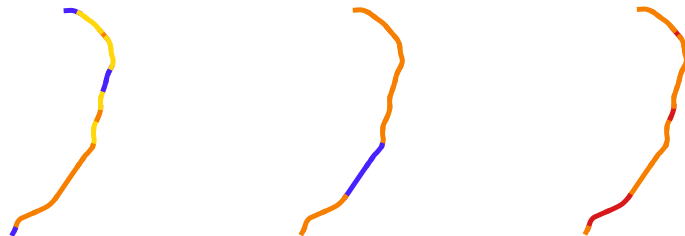
**Koordinationsbedarf Stufe Richtplan**

**Lokalisation**



- Abbaugelände
- Amphibienlaichgebiet
- BLN-Gebiet
- Deponie
- Entwicklungsschwerpunkt Arbeiten
- Entwicklungsschwerpunkt Bahnhof
- Flachmoor
- Fruchtfolgefläche
- Grundwasserschutzareal Genehmigt
- Grundwasserschutzzone Genehmigt
- Kantonales Naturschutzgebiet
- Moorlandschaften
- Siedlungsentwicklungsgebiet
- Bahnlinien / Geleisenausbau
- Hauptstrasse
- Nationalstrasse
- Ortsbildschutz
- Anschluss Strasse

**Herleitung der Priorität**



Hochwasser      Revitalisierung      Handlungsbedarf

- Prioritäten**
- sehr hoch
  - hoch
  - mittel
  - gering
  - sehr gering

<b>Objektbeschreibung</b>	
<b>Bezirk</b>	Schwyz
<b>Gemeinde</b>	Ingenbohl, Schwyz
<b>Wuhrkooperation</b>	Seeweren
<b>Länge Gewässer</b>	2600 m
<b>Stand der Planung</b>	- Machbarkeitsstudien Hochwasserschutz Lauerzersee, Massnahmenkonzepte mit Seeregulierung (September 2016) - Gesamtkonzept Muota (Dezember 2018) - Dossier Neukonzessionierung Muotakraftwerke (in Arbeit) - Massnahmenkonzepte / Grobkonzeptionen ökologische (Ersatz-) Massnahmen (24. Januar 2019)
<b>Projekttyp</b>	offen
<b>Projekthinweis</b>	- Koordination mit Hochwasserschutz Lauerzersee - Koordination mit ökologischen (Ersatz-) Massnahmen der Neukonzessionierung der Muotakraftwerke
<b>Planungsfrist</b>	2020-2024
<b>Umsetzungsfrist</b>	offen

<b>Richtplaneintrag</b>	
<b>Koordinationsstand</b>	Vororientierung
<b>Koordinationshinweis</b>	<ul style="list-style-type: none"><li>- Bauzonen</li><li>- Landschaftstyp: Energieinfrastrukturlandschaft</li><li>- BLN-Gebiet: Vierwaldstättersee mit Kernwald, Bürgenstock und Rigi</li><li>- BLN-Gebiet: Lauerzersee</li><li>- Entwicklungsschwerpunkt Bahnhof</li><li>- Wasserstollen</li></ul>
<b>Bemerkung</b>	-