

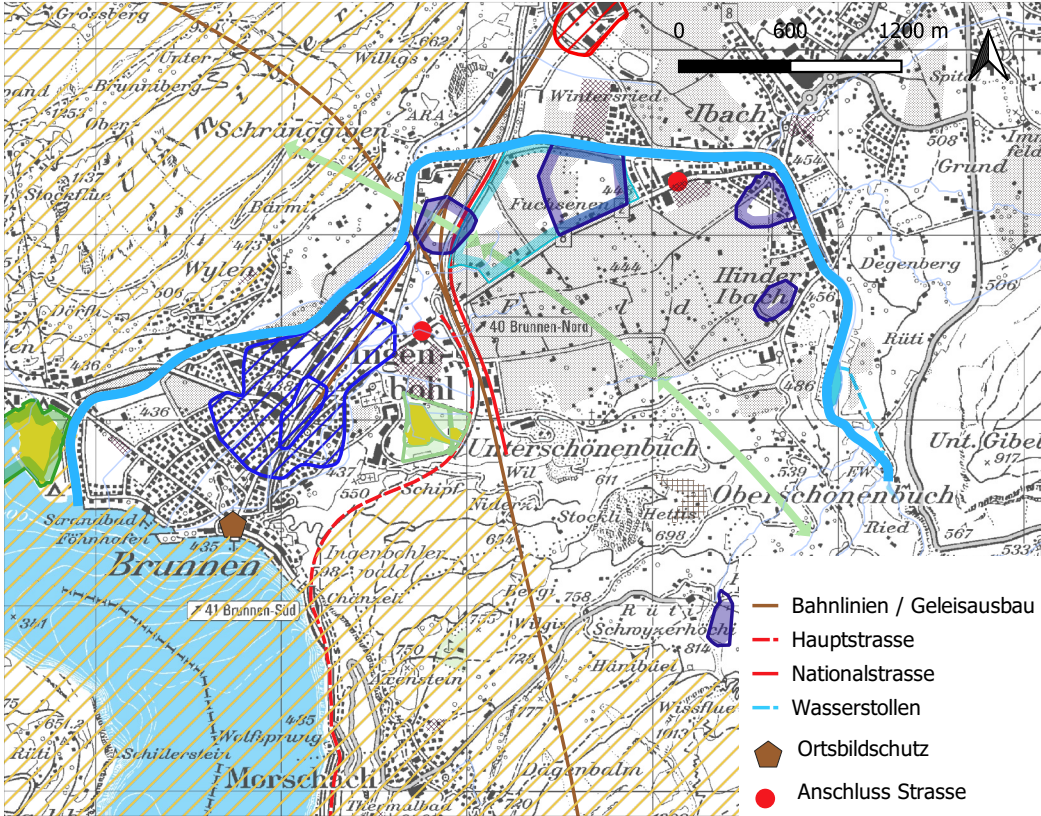
**Handlungsbedarf Fließgewässer**  
**Objektblätter Fließgewässer (Juli 2021)**

Objektblatt Nr.  
 Gewässer

**S2**  
**Muota Unterlauf**

**Koordinationsbedarf Stufe Richtplan**

**Lokalisation**



- Abbaugebiet
- Amphibienlaichgebiet
- Ausgleichsbecken
- BLN-Gebiet
- Entwicklungsschwerpunkt Arbeiten
- Entwicklungsschwerpunkt Bahnhof
- Flachmoor
- Fruchtfolgeflechte
- Grundwasserschutzareal Genehmigt
- Grundwasserschutzzone Genehmigt
- Kantonales Naturschutzgebiet
- Siedlungsentwicklungsgebiet

**Herleitung der Priorität**



- Priorität**
- sehr hoch
  - hoch
  - mittel
  - gering
  - sehr gering

<b>Objektbeschreibung</b>	
<b>Bezirk</b>	Schwyz
<b>Gemeinde</b>	Ingenbohl, Schwyz
<b>Wuhrkoorporation</b>	Muota
<b>Länge Gewässer</b>	6900 m
<b>Stand der Planung</b>	<ul style="list-style-type: none"> <li>- Dossier Neukonzessionierung Muotakrafwerke (in Arbeit)</li> <li>- Massnahmenkonzepte / Grobkonzeptionen ökologische (Ersatz-) Massnahmen (24. Januar 2019) und Restwasserbericht (in Arbeit)</li> <li>- Variantenstudium Sanierung Schwall-Sunk (April 2020)</li> <li>- Variantenstudium Sanierung Fischwanderung (Januar 2018)</li> <li>- Studie über Art und Umfang zur Sanierung des Geschiebehauhalts an der Muota (Juni 2018)</li> <li>- Gesamtkonzept Muota (Dezember 2018)</li> <li>- Kiesentnahmekonzept Muota, Gesauerstrasse bis See (Juni 2019)</li> <li>- Bauprojekt Ufersicherung Muota, Gesauerstrasse bis See (vorsorgliche Massnahme, ausgeführt, 2020)</li> </ul>
<b>Projekttyp</b>	Teilprojekte (Hochwasserschutz, Hochwasserschutz mit Überlänge, Revitalisierung)
<b>Projekthinweis</b>	<ul style="list-style-type: none"> <li>- Koordination mit Sanierung Geschiebehauhalt (Art. 43a GSchG)</li> <li>- Koordination mit Sanierung Schwall-Sunk (Art. 39a GSchG)</li> <li>- Koordination mit Sanierung Fischwanderung (Art. 8/9 BGF)</li> <li>- Koordination mit Restwassermenge (Art. 29 ff GSchG) der Neukonzessionierung der Muotakraftwerke</li> <li>- Koordination mit ökologischen (Ersatz-) Massnahmen der Neukonzessionierung der Muotakraftwerke</li> </ul>
<b>Planungsfrist</b>	2020-2024
<b>Umsetzungsfrist</b>	-

<b>Richtplaneintrag</b>	
<b>Koordinationsstand</b>	Zwischenergebnis
<b>Koordinationshinweis</b>	<ul style="list-style-type: none"> <li>- Bauzonen</li> <li>- Landschaftstyp: Seelandschaft</li> <li>- Landschaftstyp: Energieinfrastrukturlandschaft</li> <li>- Flachmoor: Hopfräben</li> <li>- BLN-Gebiet: Vierwaldstättersee mit Kernwald, Bürgenstock und Rigi</li> <li>- Siedlungsentwicklungsgebiet</li> <li>- Fruchtfolgefläche</li> <li>- Kantonales Naturschutzgebiet: Hopfräben</li> <li>- Ausgleichsbecken</li> <li>- GrundwasserSchutzarealGenehmigt: Feld</li> <li>- GrundwasserSchutzzoneGenehmigt: Felderboden</li> <li>- GrundwasserSchutzzoneGenehmigt: Erlen</li> <li>- EntwicklungsschwerpunktBahnhof</li> <li>- Wildtierkoridore</li> <li>- Wasserstollen</li> <li>- Gleisusbau</li> <li>- Anschlussstrassen Basiserschliessung</li> </ul>
<b>Bemerkung</b>	-