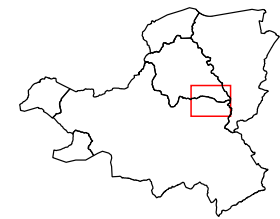
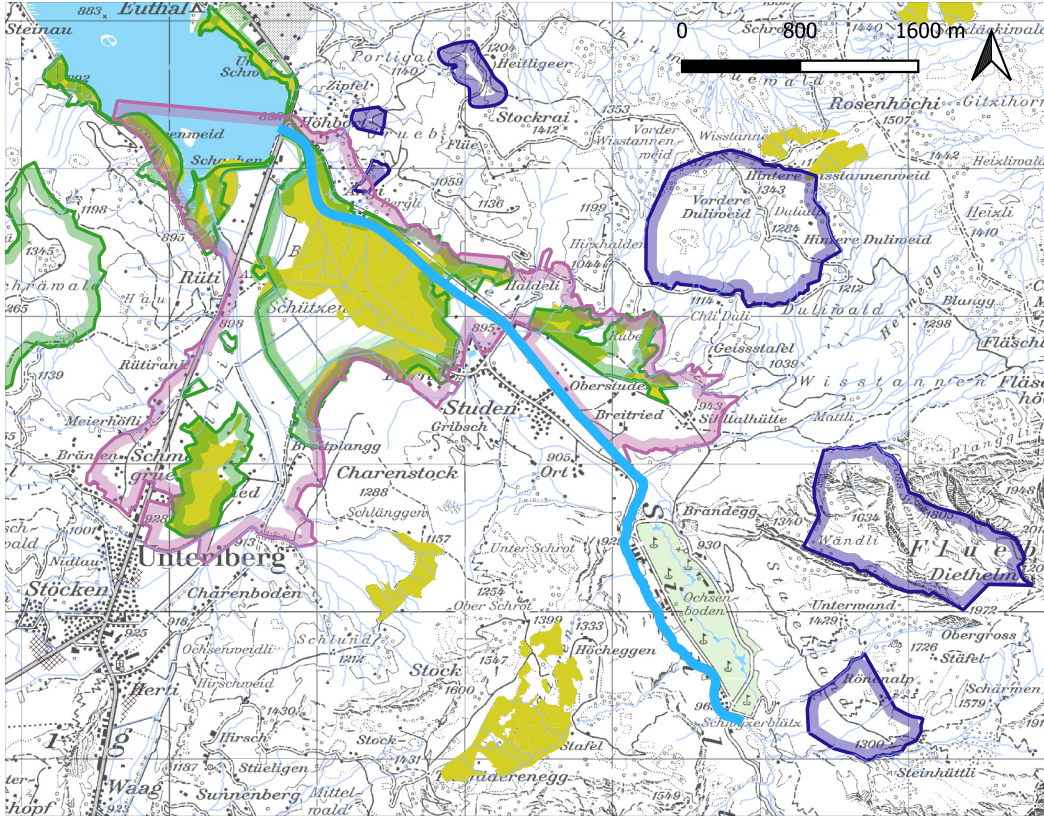


Handlungsbedarf Fließgewässer
Objektblätter Fließgewässer (Dezember 2020)

Objektblatt Nr. **S7**
 Gewässer **Sihl, Unteriberg**

Koordinationsbedarf Stufe Richtplan

Lokalisation



- Amphibienlaichgebiet
- Flachmoor
- Fruchtfolgefläche
- Grundwasserschutzzone Genehmigt
- Hochmoor
- Kantonales Naturschutzgebiet
- Moorlandschaften
- Siedlungsentwicklungsgebiet

Herleitung der Priorität



- Priorität**
- sehr hoch
 - hoch
 - mittel
 - gering
 - sehr gering

Objektbeschreibung	
Bezirk	Einsiedeln
Gemeinde	Unteriberg
Wuhrkooperation	Sihl Ochsenboden
Länge Gewässer	5500 m
Stand der Planung	- Massnahmenkonzept Hochwasserschutz Sihl bei Studen (4. Juli 2019) - Vorprojekt Hochwasserschutz Sihl bei Studen (in Arbeit 2020-21)
Projekttyp	Hochwasserschutzprojekt mit Überlänge
Projekthinweis	- Koordination mit Sanierung Geschiebehalt (Art. 43a GSchG) des Etzelwerks - Koordination mit Eigentumsübertragung im Rahmen der Nezkonzessionierung des Etzelwerks - Klärung der Zuständigkeit (Sicherungsmaßnahmen und Unterhalt, § 44f KWRG, Revitalisierung der Fließgewässer, § 41 KWRG)
Planungsfrist	2020-2024
Umsetzungsfrist	2025-2029

Richtplaneintrag	
Koordinationsstand	Zwischenergebnis
Koordinationshinweis	<ul style="list-style-type: none"> - Bauzonen - Landschaftstyp: Tourismus-Sport - Landschaftstyp: Seelandschaft - Landschaftstyp: Moorlandschaft - Moorlandschaft: Breitried/Unteriberg - Hochmoor: Breitried - Flachmoor: Breitried - Kantonales Naturschutzgebiet: Breitried, Schützenried, Oberer Sihlsee und Allmig - Amphibienlaichgebiet
Bemerkung	-