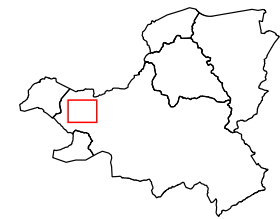
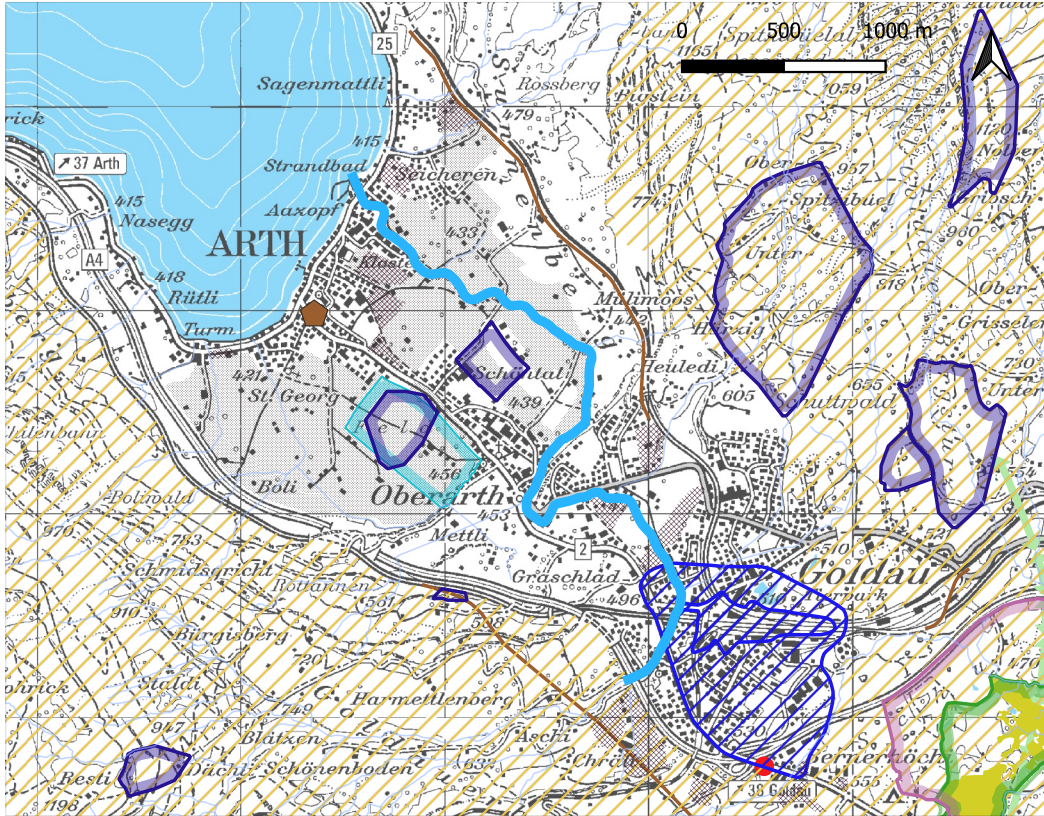


Handlungsbedarf Fließgewässer
Objektblätter Fließgewässer (Dezember 2020)

Objektblatt Nr. **S8**
 Gewässer **Rigiaa**

Koordinationsbedarf Stufe Richtplan

Lokalisation



- Amphibienlaichgebiet
- BLN-Gebiet
- Entwicklungsschwerpunkt Bahnhof
- Flachmoor
- Fruchtfolgeflächen
- Grundwasserschutzareal Genehmigt
- Grundwasserschutzzone Genehmigt
- Grundwasserschutzzone Provisorisch
- Kantonales Naturschutzgebiet
- Moorlandschaften
- Siedlungsentwicklungsgebiet

Herleitung der Priorität



Hochwasser



Revitalisierung



Handlungsbedarf

- Priorität**
- sehr hoch
 - hoch
 - mittel
 - gering
 - sehr gering

Objektbeschreibung	
Bezirk	Schwyz
Gemeinde	Arth
Wuhrkooperation	Rigiaa
Länge Gewässer	4200 m
Stand der Planung	-
Projekttyp	offen
Projekthinweis	- Koordination mit Sanierung Geschiebehauhalt (Art. 43a GSchG) - Koordination mit Sanierung Fischwanderung (Art. 8/9 BGF) - Koordination mit Ablösung ehehaften Wasserrechte (BGE 145 I 138)
Planungsfrist	2025-2029
Umsetzungsfrist	offen

Richtplaneintrag	
Koordinationsstand	Vororientierung
Koordinationshinweis	<ul style="list-style-type: none">- Bauzonen- BLN-Gebiet: Vierwaldstättersee mit Kernwald, Bürgenstock und Rigi- Siedlungsentwicklungsgebiet- Fruchtfolgefläche- Entwicklungsschwerpunkt Bahnhof
Bemerkung	-