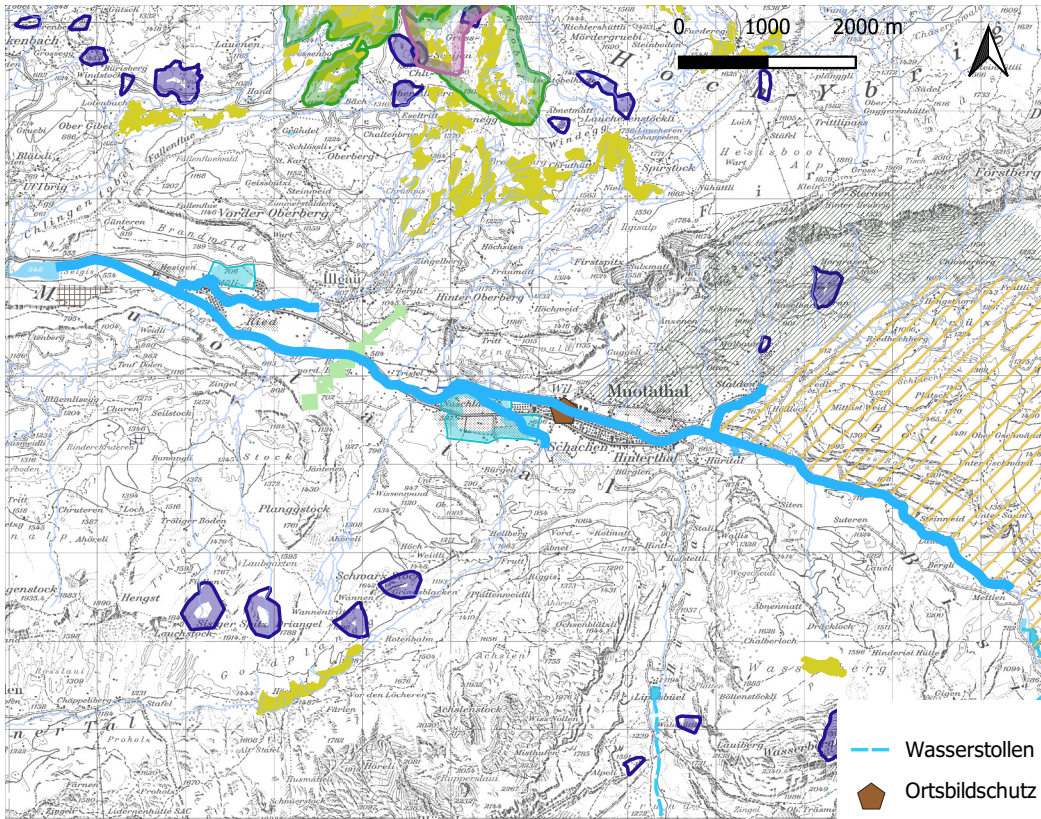


Handlungsbedarf Fließgewässer
Objektblätter Fließgewässer (Dezember 2020)

Objektblatt Nr. **S16**
 Gewässer **Muota - Oberlauf**

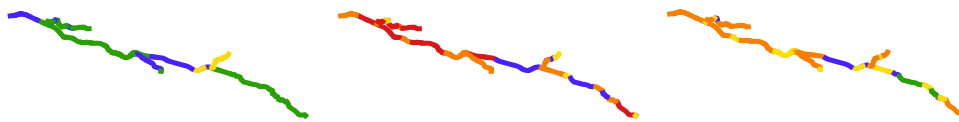
Koordinationsbedarf Stufe Richtplan

Lokalisation



- Abbaugelände
- Auengebiet
- Ausgleichsbecken
- BLN-Gebiet
- Deponie
- Flachmoor
- Fruchtfolgefläche
- Grundwasserschutzzone Genehmigt
- Grundwasserschutzzone Genehmigt
- Grundwasserschutzzone Provisorisch
- Hochmoor
- Kantonales Naturschutzgebiet
- Moorlandschaften
- Schlüsselgebiet
- Siedlungsentwicklungsgebiet
- Wasserstollen
- Ortsbildschutz

Herleitung der Priorität



- Priorität**
- sehr hoch
 - hoch
 - mittel
 - gering
 - sehr gering

Hochwasser

Revitalisierung

Handlungsbedarf

Objektbeschreibung	
Bezirk	Schwyz
Gemeinde	Muotathal
Wuhrkoorporation	Muota und Starzlen
Länge Gewässer	16300 m
Stand der Planung	<ul style="list-style-type: none"> - Dossier Neukonzessionierung Muotakraftwerke (in Arbeit) inklusive Massnahmenkonzepte / Grobkonzeptionen ökologische (Ersatz-) Massnahmen (24. Januar 2019) und Restwasserbericht (in Arbeit) - Variantenstudium Sanierung Schwall-Sunk (April 2020) - Variantenstudium Sanierung Fischwanderung (Januar 2018) - Studie über Art und Umfang zur Sanierung des Geschiebehaushalts an der Muota (Juni 2018) - Gesamtkonzept Muota (Dezember 2018) - Ausführungsprojekt Revitalisierung Auengebiet Tristel (ausgeführt, 2008) - Bauprojekt Revitalisierung Rieterbach (ausgeführt, 2008) - Bauprojekt Revitalisierung Hesigenbach (ausgeführt, 2014) - Machbarkeitsstudie Hochwasserschutz Teufbach (2018) - Vorprojekt Hochwasserschutz Teufbach inkl. Geschiebesanierung Starzlen sowie Aufwertung und Optimierung Zusammenfluss Starzlen/Muota(in Arbeit, 2019-20) - Reaktivierung Altarm Tristel (2010) - Geschiebezugabe "Höch Murä" seit 2016
Projekttyp	Teilprojekte (Hochwasserschutz, Hochwasserschutz mit Überlänge, Revitalisierung)
Projekthinweis	<ul style="list-style-type: none"> - Koordination mit Sanierung Geschiebehaushalt (Art. 43a GSchG) - Koordination mit Sanierung Schwall-Sunk (Art. 39a GSchG) - Koordination mit Sanierung Fischwanderung (Art. 8/9 BGF) - Koordination mit Restwassermenge (Art. 29 ff GSchG) der Neukonzessionierung der Muotakraftwerke - Koordination mit ökologischen (Ersatz-)Massnahmen der Neukonzessionierung der Muotakraftwerke
Planungsfrist	2025-2029
Umsetzungsfrist	offen

Richtplaneintrag	
Koordinationsstand	Vororientierung
Koordinationshinweis	<ul style="list-style-type: none"> - Bauzonen - Landschaftstyp: Historische Kulturlandschaften - Landschaftstyp: Energieinfrastrukturlandschaft - Auengebiet - BLN-Gebiet: Silberer - Siedlungsentwicklungsgebiet - Fruchtfolgefläche - Ausgleichsbecken - GrundwasserSchutzarealGenehmigt: Muotathal - Wildtierkoridore - Ortsbildschutz - GrundwasserSchutzarealGenehmigt: Müli
Bemerkung	-